

Lavadora Alto Centrifugado

H7-1100

Características y ventajas

- Control flexible: microprocesador programable con 9 programas fijos y hasta 192 programas que permiten la libre programación
- Gran capacidad de centrifugado para eficiente extracción del agua
- Motor controlado por variador de frecuencia para lavado óptimo
- Se entrega con 8 + 5 señales para detergente líquido
- Ocho tomas para detergente líquido
- Puerta grande para facilitar la carga y descarga
- Todas las piezas críticas son de acero inoxidable para un elevado nivel de resistencia a la corrosión
- Paneles laterales de acero galvanizado pintados a polvo
- Juntas de cojinete lubricadas con aceite para una larga vida útil. Alarma de cubeta vacía
- Calentamiento directo por vapor
- Diseñada para facilitar el servicio y mantenimiento

Opciones principales

- Basculamiento hacia adelante o hacia adelante/atrás con plena función de retorno
- Cubeta de detergente en polvo para cinco departamentos (ubicada en el frontal o en el lado derecho de la máquina)
- Tercera válvula de agua
- Válvulas de agua grandes
- IS – Integrated Saving
- Conexión a CMIS



Las imágenes mostradas solamente son representaciones del producto y pueden darse variaciones.

Especificaciones principales		H7-1100
Capacidad máx.	kg/lb	120/265
Volumen del tambor	litros	1100
diámetro	Ø mm	1220
Centrifugado	rpm	663
Factor G		300
Alternativas de calentamiento	vapor	x
	sin calentamiento	x
	electricidad kW	–
Datos de consumo "Normal 60°C" *		
Tiempo total (fría+caliente/fría)	min	40/45
Consumo de agua (fría/caliente)	litros	533/153
Consumo de energía (motor/calentamiento)	kWh	2.4/–
Consumo de vapor (fría/caliente)	kg	12
Consumo de vapor (fría)	kg	23

* Con factor de llenado 1:10. Temperatura del agua de 15°C el agua fría y de 65°C el agua caliente.

Conexión eléctrica					
Alternativa calentamiento	Tensión principal		Potencia calorífica kW	Potencia total kW	Fusible recomendado de A
		Hz			
Vapor o sin calentamiento	220-240V 3~	50/60	-	6.3	25
	380-480V 3~	50/60	-	6.3	16

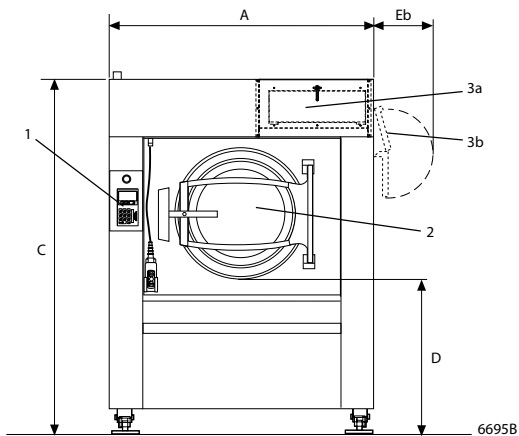
Conexiones de agua, vapor y aire			H7-1100
Válvulas de agua	DN		32
Presión del agua rec.	kPa		200-600
Límites de funcionamiento para la válvula de agua	kPa		50-1000
Capacidad a 300 kPa	l/min		150
Válvula de descarga	ø mm		110
Capacidad de descarga	l/min		400
Válvula de vapor	DN		32
Presión de vapor	kPa		300-600
Límites de funcionamiento para la válvula de vapor	kPa		50-800
Aire comprimido	DN		6
Presión de aire	kPa		500-700
Consumo de aire	l/h		20
Cubeta de detergente para cinco departamentos	DN		20
Requisitos del suelo			
Frecuencia de la fuerza dinámica	Hz		11.1
Carga sobre el suelo en extracción máxima	kN		27.9 ± 2.0
Niveles de sonido			
Nivel de emisión acústica*	dB(A)		73
Con insonorización	dB(A)		< 70
Emisión de calor			
% de potencia instalada, máx. 90°			6.8
Datos de transporte**			
Volumen de transporte	neto, kg		2300
	m ³		8.4

* Nivel de presión acústica de emisiones ponderada en A en los lugares de trabajo.

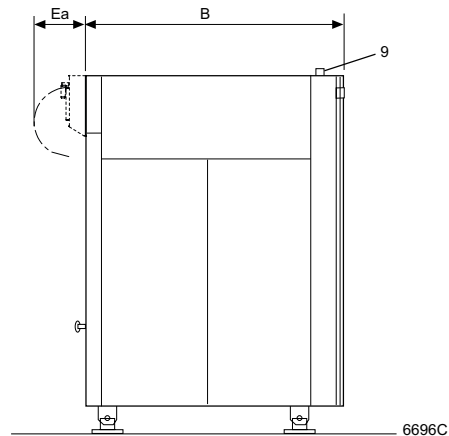
** Datos medios. El peso/volumen de transporte una vez embalado depende de la configuración. Póngase en contacto con el departamento de logística para conocer las medidas exactas.

Dimensiones en mm		H7-1100
A	Anchura	1640
B	Profundidad	1850
C	Altura std/tilt+IWS	2190/2230
D	std/tilt+IWS	955/995
Ea		300
Eb		380
F	std/tilt+IWS	2095/2135
G		1070
H		830
I		635
K		445
L		1140
M	std/tilt+IWS	1660/1660
N	std/tilt+IWS	395/435
O		820
P		2400
R		1160
S		2480
T		955
U		240
V		335

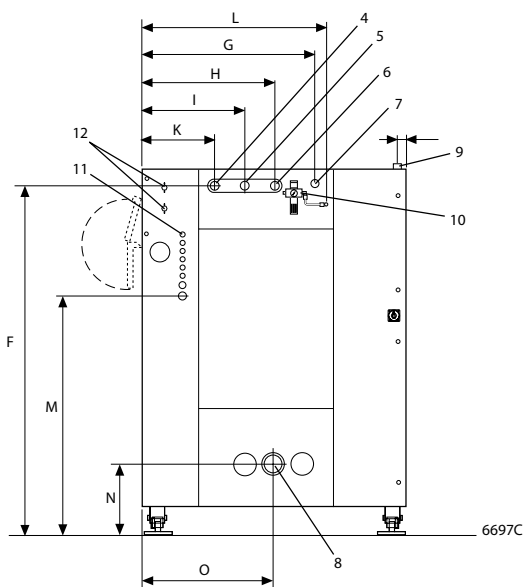
- 1** Panel de control
- 2** Diámetro de la puerta \varnothing 700 mm
- 3a** Cubeta de detergente en polvo para cinco departamentos, frontal (opcional)
- 3b** Cubeta de detergente en polvo para cinco departamentos, en el lado derecho (opcional)
- 4** Toma de agua fría
- 5** Toma de agua caliente
- 6** Tercera toma de agua (opcional)
- 7** Conexión de vapor
- 8** Descarga
- 9** Conexión eléctrica
- 10** Aire comprimido
- 11** Cubeta de detergente líquido exteriores, 6 ent. \varnothing 10, 1 ent. \varnothing 16 y 1 ent. \varnothing 20
- 12** Toma de agua, cubeta de detergente (opcional)



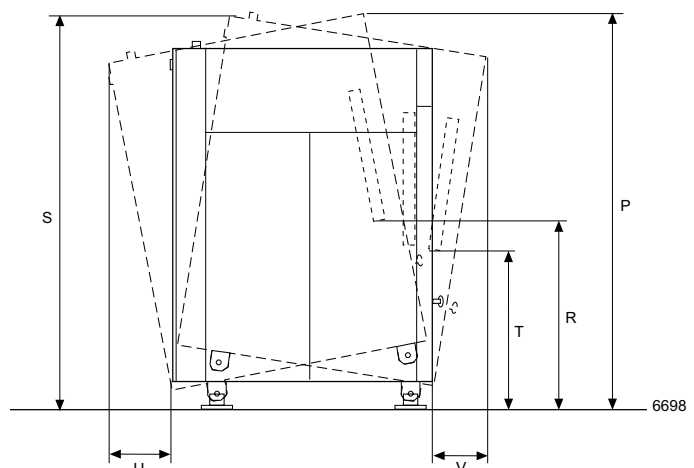
Frontal



Lateral derecho



Parte posterior



Movimientos del basculante

Opciones principales

- Basculamiento hacia adelante o hacia adelante/atrás con tambor de retorno facilita la descarga a carro.
- Cubeta de detergente para cinco departamentos.
Opción 1, (5x1 litros), ubicada en el frontal de la máquina.
Opción 2, (5x2 litros), ubicada en el lado derecho de la máquina.
- Tercera toma de agua – electroválvula de agua para agua dura.
- Componentes para toma de vapor.
- Componentes de conexión para 2 tomas de agua.
- Componentes de conexión para 3 tomas de agua.
- IS – Integrated Saving.
- Válvulas de agua grandes (DN 50 / 2" BSP) (DN 40 / 1 1/2" BSP).
- Kit de conexión a la red CMIS (Certus Management Information Systems).
CMIS facilita estadísticas, códigos de error, intervalos de mantenimiento, comprobantes del proceso, etc.

Prestación opcional

- Programa para PC. Permite crear programas de lavado en un PC y transmitirlos a la máquina mediante una tarjeta de memoria.



CMIS se puede instalar en lavadoras con programador Clarus Control, secadoras con Selecta Control y calandras con sistema de control electrónico. Para acceder a los informes estadísticos tan sólo se necesita un PC convencional.