

MODELO: LAVADORA H7-75 (8 kg de Capacidad)

Lavadora industrial de alta centrifugación, suspendida con construcción robusta, y con sistema inteligente de programación.

CARACTERISTICAS:

- * Construcción sobredimensionada, con doble rodamiento y un sellado especial en la caja que absorbe cualquier desequilibrio, las vibraciones y las pérdidas de agua.
- * Partes vitales de acero inoxidable y en acero galvanizado, que aseguran una óptima protección, contra la corrosión.
- * **Power Balance**, maximiza la Fuerza de extracción a 400 G en la Centrifugación, reduce la humedad y ahorra energía en el secado.



- * **Perforación especial del tambor**, que elimina cualquier partícula de suciedad y mejora el trato de la ropa.
- * **Válvula de desagüe de gran capacidad**, situada a la salida del tambor, que evita zona muertas de estancamiento de agua y detergentes.
- * **Programador inteligente Compass Pro**, con pantalla de gran tamaño, con selección de idiomas y 55 programas de ellos 15 libremente programables.
- * Posibilidad de crear programas en un PC, facilitando

un software, con un paquete de programas optimizados, que se pueden transferir vía USB a la máquina.

- * **Jabonera de 4 compartimentos** para dosificación manual y automática con 5 señales para detergentes líquidos.

OPCIONES:

- * Placa para suministro automático de detergente líquido.
- * Desagüe mediante sistema de motobomba.
- * Sistema de monedero o fichero.

Capacidad	8	Kgr.
Corriente.	400 V 3F + N / 50 Hz	Eléctrica
Consumo	7.5	Kw
Medidas	720 x 721 x 1.132	mm.
Peso	158	Kgr.

Lavadora Alto Centrifugado

H7-75

Características y ventajas

- **El Controlador inteligente ofrece:**
 - Gran pantalla y botón selector para la selección fácil de programas
 - Selección de idioma
 - Crear nuevos programas en el PC con Laundry Program Manager y, a continuación, transferirlos a máquinas a través del puerto USB.
 - Paquetes de programas de lavado optimizados para Economía, Prestaciones y Tiempo (disponibles en los programas generales)
- Consumos bajos de agua y energía (consulte la siguiente tabla)
- Depósito de detergente de cuatro compartimentos para la dosificación manual de detergente líquido o en polvo
- Elevada fuerza de centrifugado para una eliminación de agua eficiente
- Puerta con junta y bisagras de gran resistencia.
- Acero inoxidable y galvanizado en todas las piezas importantes para conseguir un alto nivel de protección contra la oxidación
- **Robustez probada:**
 - Maximiza la fuerza de extracción, garantizando así un centrifugado más eficaz y un mayor ahorro en el secado
 - Minimiza la tensión en la máquina, con un funcionamiento carente de problemas y un aumento de la vida útil de la misma
 - Reduce las vibraciones, permitiendo así instalar la máquina en cualquier ubicación



Las imágenes mostradas solamente son representaciones del producto y pueden darse variaciones.

Opciones principales

- Suministro automático de detergente líquido (tarjeta E/S opcional)
- Panel frontal de acero inoxidable
- Posibilidad de conexión con sistemas de reserva/pago o monederos
- Bomba de descarga

Especificaciones principales			H7-75	
Capacidad máx. factor de llenado 1:9	kg/lb		8/18	
Volumen del tambor,	litros		75	
diámetro	∅ mm		520	
Centrifugado	rpm		1245	
Factor G			400	
Alternativas de calentamiento estándar	electricidad	kW	7.5	
Alternativas de calentamiento de bajo consumo	electricidad	kW	2.0* / 3.0* / 5.4*	
	vapor		x	
	sin calent.		x	
Datos de consumo "Normal 60°C"			El	Vapor***
Ahorro**				
Tiempo total	min		47	47
Consumo de agua (fría+caliente)	litros		50+12	62+0
Consumo de energía (motor/calentamiento/agua caliente)	kWh		0.15/0.35/0.75	0.15/-
Consumo de vapor	kg		-	1.65
Humedad residual	%			

* Requisito especial bajo pedido.

** Temperatura de agua fría 15 °C y caliente 65 °C.

*** En función de la presión del vapor.

Fabricadas de conformidad con las normas ISO 9001 e ISO 14001.

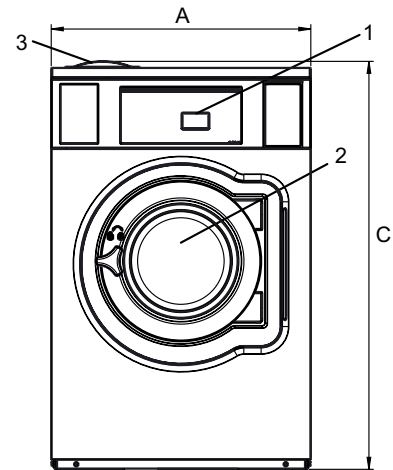
Certificadas con el certificado CB para la Directiva de Baja Tensión y con la Marca S de seguridad de conformidad con la Directiva de máquinas. Grado de protección IP X4D.

Conexión eléctrica					
Alternativa calentamiento	Tensión principal		Potencia calorífica kW	Potencia total kW	Fusible recomendadode A
	Hz				
Calentamiento eléctrico	220-240V 1~	50/60	7.5	7.6	35
	220-240V 3~	50/60	7.5	7.6	20
	380-415V 3N~	50/60	7.5	7.6	16
	440V 3~	60	7.5	7.6	16
	480V 3~	60	7.5	7.6	10
Vapor o sin calentamiento	220-480V 1~	50/60	-	1.0	10

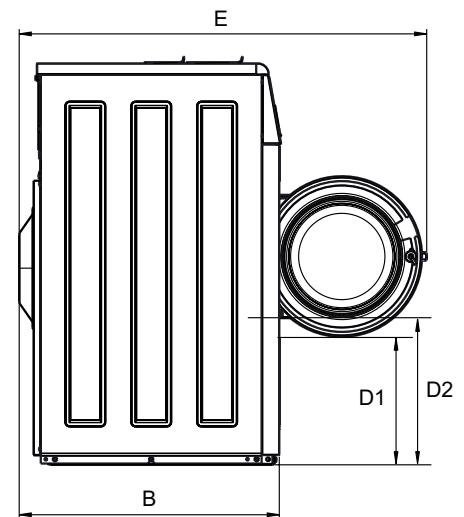
Conexiones de agua y vapor		H7-75
Válvulas de agua	DN	20
Presión del agua	kPa	200-600
Capacidad a 300 kPa	l/min	20
Válvula de descarga	∅ mm	50/75
Capacidad de descarga	l/min	170
Válvula de vapor	DN	15
Presión de vapor	kPa	300-600
Tomas para detergente líquido		5
Requisitos del suelo		
Frecuencia de la fuerza dinámica	Hz	20.8
Carga sobre el suelo en extracción máxima	kN	1.9 ± 0.5
Niveles de sonido		
Nivel de potencia/presión del sonido durante el centrifugado*	dB(A)	73/59
Nivel de potencia/presión del sonido durante el lavado*	dB(A)	61/47
Emisión de calor		
% de potencia instalada, máx.		5
Datos de transporte**		
Peso	kg neto	158
Volumen de transporte	m ³	0.81
Accesorios		
Base para elevar la máquina		x
Kit de mangueras de entrada de agua y/o vapor		x
Dimensiones en mm		
A Anchura		720
B Profundidad		721
C Altura		1132
D1		352
D2		406
E		1130
F		831
G		80
H		1030
I		224
J		124
K		1010
L		910
M		278
N		98
O		239
1 Panel de control	7 Descarga	
2 Abertura de la puerta ∅ 310 mm	8 Conexiones de entrada de líquidos	
3 Cubeta del detergente	9 Conexión eléctrica	
4 Agua fría	10 Conexión de vapor	
5 Agua caliente		
6 Reutilización del agua		

* Niveles de potencia del sonido medidos conforme a la norma ISO 60704.

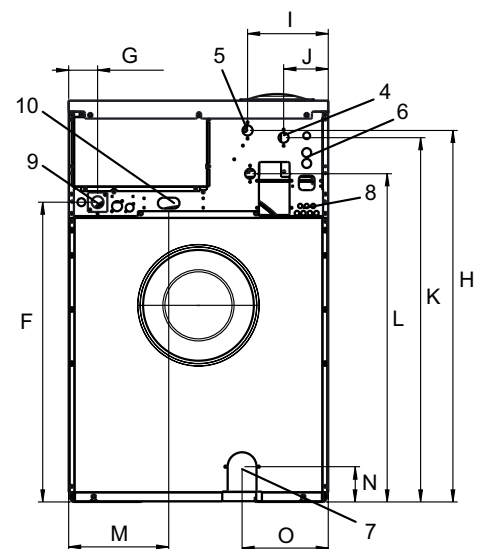
** Datos medios. El peso/volumen de transporte una vez embalado depende de la configuración. Póngase en contacto con el departamento de logística para conocer las medidas exactas.



Frontal



Vista lateral



Parte posterior